

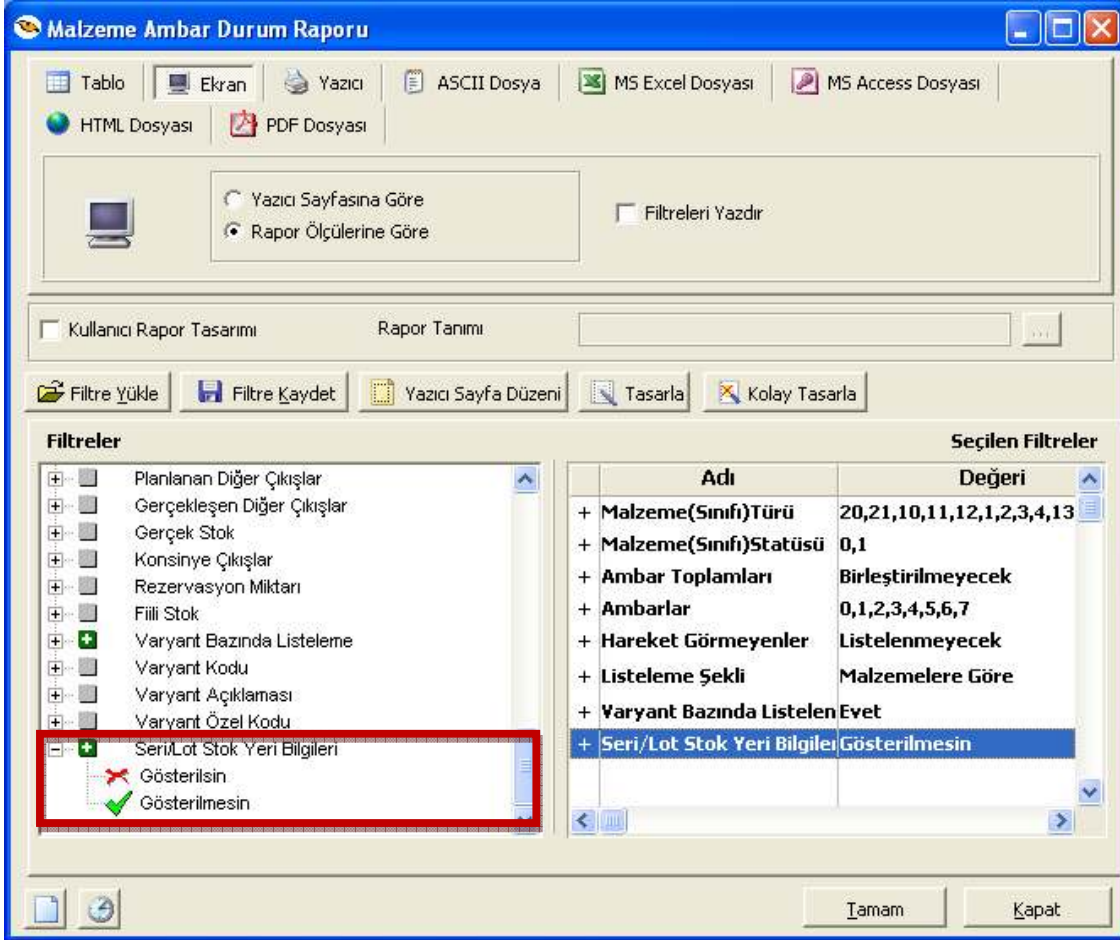
DESTEK DOKÜMANI



Ürün : UNITY2/TIGER2/GO
Bölüm : Malzeme Yönetimi

Malzeme Ambar Durum Raporunda Seri / Lot Stok Yeri Bilgileri

Bir malzemeden elimizde kalan miktarı ve bu miktarın hangi stok yerlerinde ve hangi lotlardan olduğunu tek bir raporda görmek için Ambar Durum Raporu içerisine “Seri/Lot Stok Yeri Bilgiler = Gösterilsin / Gösterilmesin” filtresi eklenmiştir.



Filtrenin öndeği gösterilmesin olarak seçili gelmektedir. “Seri/Lot Stok Yeri Bilgiler = Gösterilsin / Gösterilmesin” şeklinde rapor alındığı zaman eskisi gibi listeleme yapmaktadır.

Doküman No : TIGER2-188000003
Tarih : 27.07.2009
Konu : Ambar Durum Raporunun Seri / Lot Stok Yeri Bilgilerine Göre Alınabilmesi
Revizyon No :
Revizyon Tarihi :

DESTEK DOKÜMANI



Ürün : UNITY2/TIGER2/GO
Bölüm : Malzeme Yönetimi

| Ambar Adı | FİİL Stok | Gerçek Stok | Alan Miktarı | Pln. Üretilecek | Gerçekleşen | P. A.Giriş | G.A.Giriş | P.D.Giriş | G.D.Giriş | Ücretli D. Dev. |
|-----------|-----------|-------------|--------------|-----------------|-------------|------------|-----------|-----------|-----------|-----------------|
| 1 | 170 | 170 | 0 | 0 | 0 | 0 | 0 | 0 | 0 | 200 |

DMS.001 kodlu malzeme ile ilgili ambardaki durum bilgileri listelenmektedir.

“Seri/Lot Stok Yeri Bilgiler = Gösterilsin / Gösterilsin” şeklinde rapor alındığı zaman;

| Ambar Adı | FİİL Stok | Gerçek Stok | Alan Miktarı | Pln. Üretilecek | Gerçekleşen | P. A.Giriş | G.A.Giriş | P.D.Giriş | G.D.Giriş | Ücretli D. Dev. |
|-----------|-----------|---------------|---------------------|-------------------|---------------------|--------------|-----------|-----------|-----------|-----------------|
| 1 | 170 | 170 | 0 | 0 | 0 | 0 | 0 | 0 | 0 | 200 |
| | | Yerleşim Kodu | Yerleşim Açıklaması | Seri/Lot Numarası | Seri/Lot Açıklaması | Miktarı | | | | |
| | | | | DMS.001_A | | 75,000000 | | | | |
| | | | | DMS.001_B | | 1.195,000000 | | | | |

Ambardaki malzeme bilgilerinin hangi stok yerinden yada Seri/Lot dan kaldığı listelenmektedir.

Seri/Lot Stok yeri bilgileri listelenirsen LG_XXX_YY_SLTRANS tablosundan getirilmektedir.

Doküman No : TIGER2-18800003
Tarih : 27.07.2009
Konu : Ambar Durum Raporunun Seri / Lot Stok Yeri Bilgilerine Göre Alınabilmesi
Revizyon No :
Revizyon Tarihi :