

DESTEK DOKÜMANI

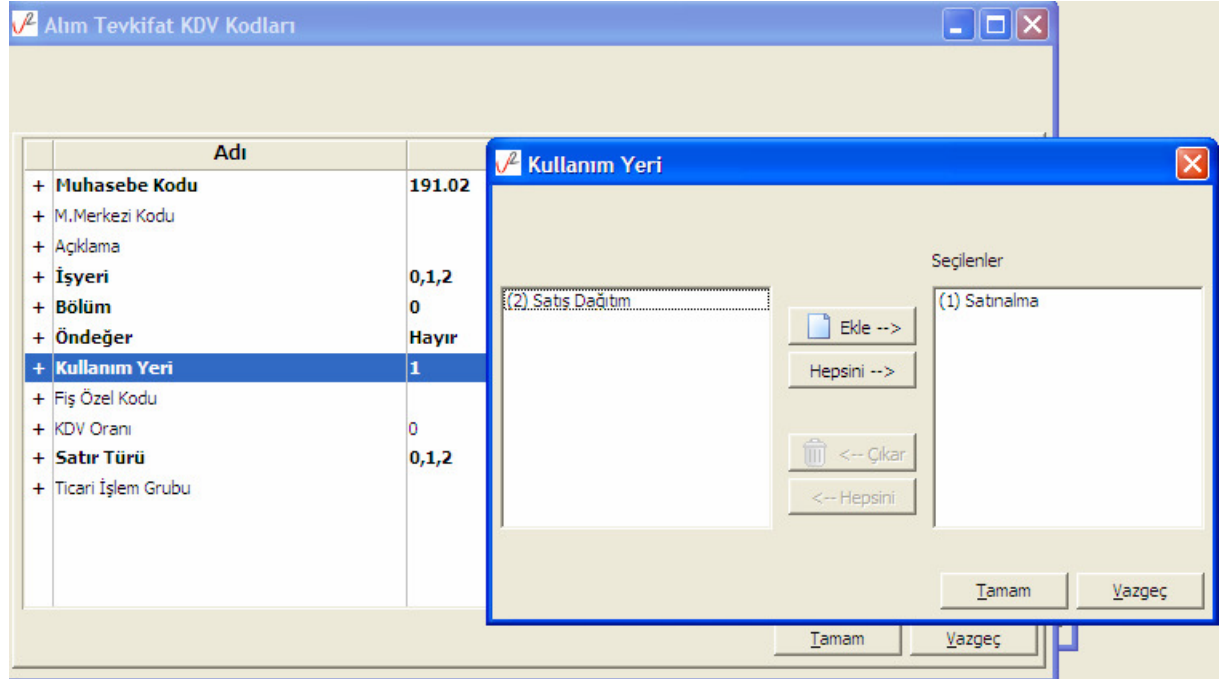
Ürün : UNITY2/TIGER2/GO
Bölüm : GENEL MUHASEBE

Tevkifat Düzenlemeleri

1. Tevkifat KDV Muhasebe Bağlantı Kodlarında “Kullanım Yeri” Seçeneği

Muhasebe bağlantı kodlarında “Alım Tevkifat KDV Kodları” ve “Ödeme Tevkifat KDV Kodları” seçenekleri güncellenmiştir.

Alım Tevkifat KDV Kodları'na eklenen “**Kullanım Yeri**” seçeneği ile alımda kullanılacak Tevkifat KDV Kodu ile Satış işlemlerinde kullanılacak Tevkifat KDV Kodu ayrılabilir.

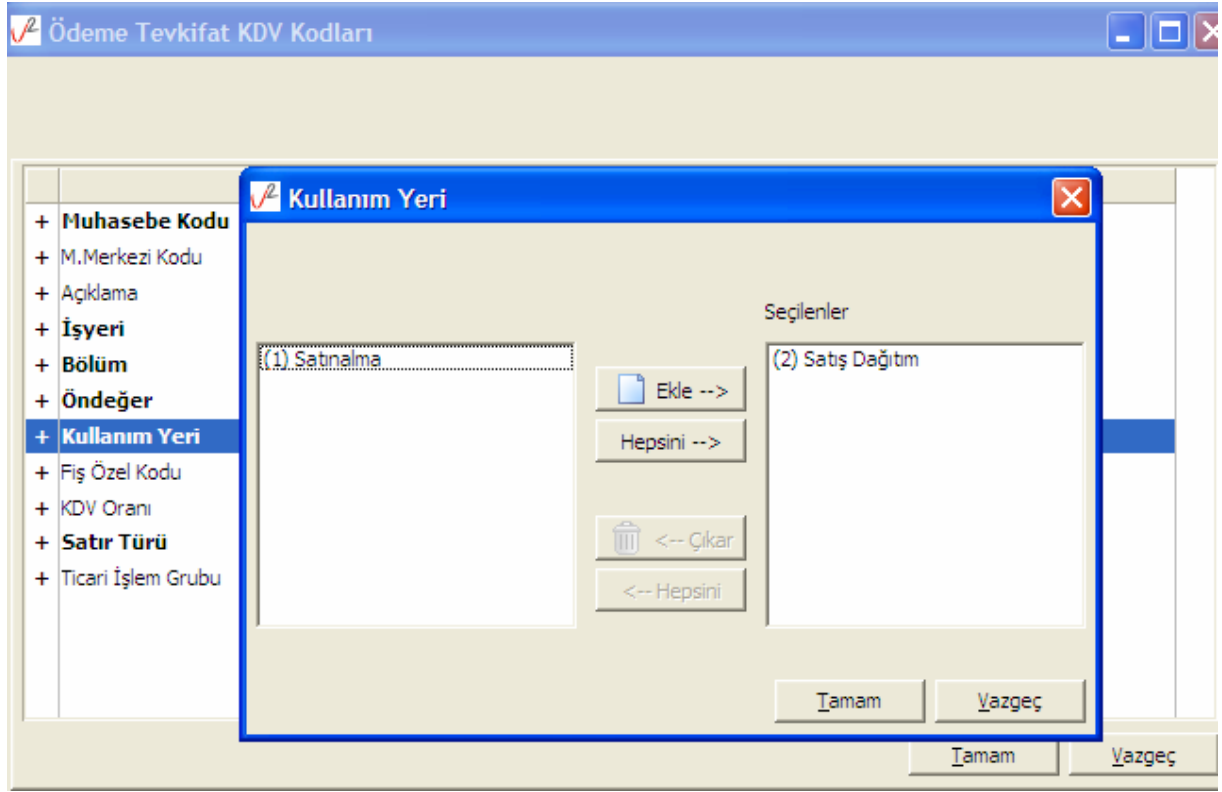


Benzer şekilde Ödeme Tevkifat KDV Oranları'na eklenen “Kullanım Yeri” seçeneği ile tevkifatlı satış faturasında kullanılacak muhasebe kodu ile alımın tevkifatında kullanılacak muhasebe kodu ayrılabilir.

Doküman No : UNITY2-18100003
Tarih : 10.07.2008
Konu : Tevkifat Düzenlemeleri
Revizyon No :
Revizyon Tarihi :

DESTEK DOKÜMANI

Ürün : UNITY2/TIGER2/GO
Bölüm : GENEL MUHASEBE



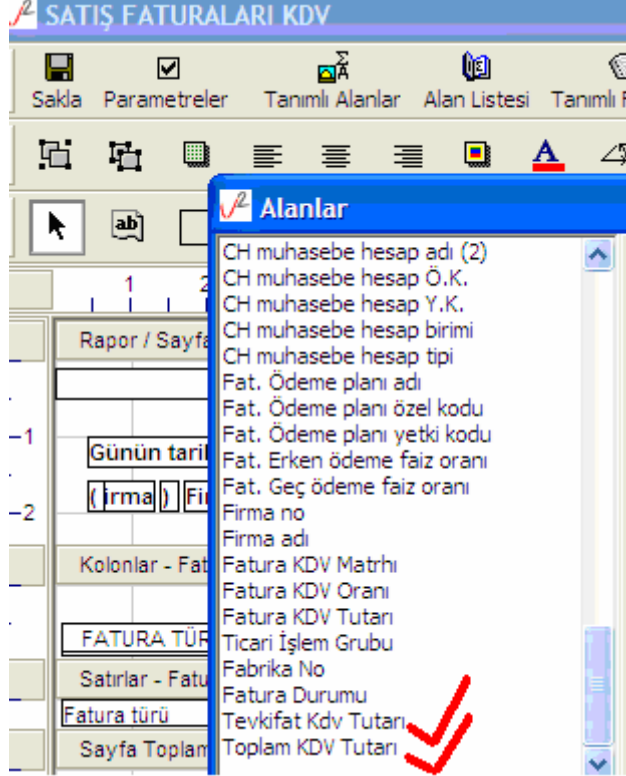
Kullanım Yeri seçeneğinin kullanılması durumunda, Alım/Ödeme Tevkifat KDV Kodlarına bir alış bir de satışta kullanılacak muhasebe kodu olmak üzere 2 kayıt girilmesi gerekmektedir.

Doküman No : UNITY2-18100003
Tarih : 10.07.2008
Konu : Tevkifat Düzenlemeleri
Revizyon No :
Revizyon Tarihi :

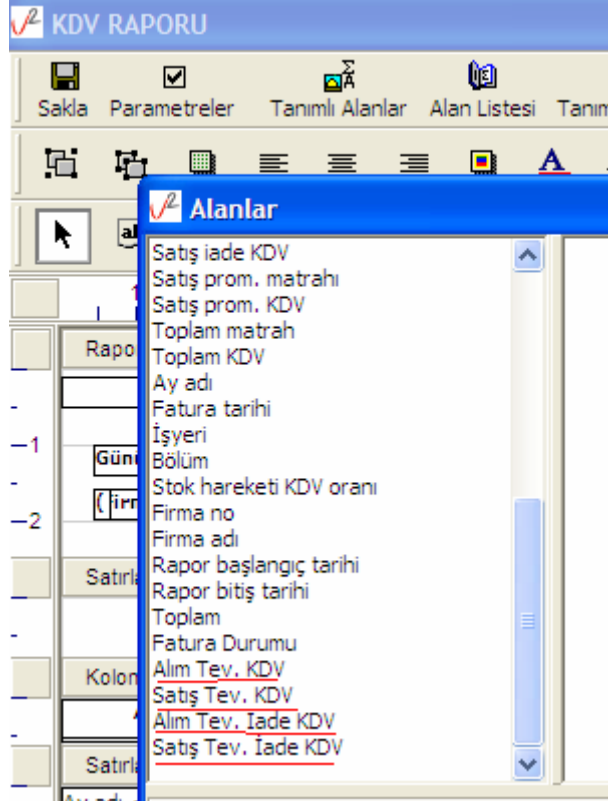
DESTEK DOKÜMANI

Ürün : UNITY2/TIGER2/GO
Bölüm : GENEL MUHASEBE

2. KDV Raporlarına Eklenen Tevkifat Alanları



Alış faturaları KDV dökümü raporuna ve Satış faturaları KDV dökümü raporlarında alan listesine, “**Tevkifat KDV Tutarı**” ve “**Toplam KDV Tutarı**” alanları eklenmiştir.



Cari hesap KDV raporunda Alan Listesine, Alım Tev. KDV, Satış Tev.KDV, Alım Tev. İade KDV ve Satış Tev. KDV İade alanları eklenmiştir.

Doküman No : UNITY2-18100003
Tarih : 10.07.2008
Konu : Tevkifat Düzenlemeleri
Revizyon No :
Revizyon Tarihi :

DESTEK DOKÜMANI



Ürün : UNITY2/TIGER2/GO
Bölüm : GENEL MUHASEBE

Cari hesap KDV raporunda Alan Listesine, Alım Tev. KDV, Satış Tev.KDV, Alım Tev. İade KDV ve Satış Tev. KDV İade alanları eklenmiştir.

Doküman No : UNITY2-181000003
Tarih : 10.07.2008
Konu : Tevkifat Düzenlemeleri
Revizyon No :
Revizyon Tarihi :